

# 适合孩子 就读的中学

帮助他们选择与自己长处和兴趣相匹配的学校。



## 提问：

他们的长处、兴趣和才能是什么？

- 哪一类的课程、活动和机会更能让孩子发挥长处、培养兴趣、提升才能？
- 学习进度是否适合他们？



## 考虑：

- 校园文化
- 学术课程
- 所提供的专项课程、科目和课程辅助活动
- 地点和交通
- 如果您的孩子有特殊教育需要，请选择拥有特需学生专用的设施或资源的学校。



## 呈交：

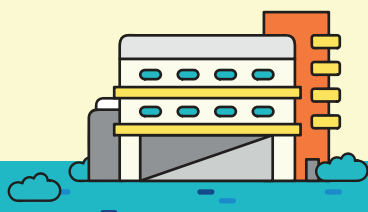
- 6所学校的选项  
这让您的孩子更有可能进入心仪的学校。
- 截分点不同的学校  
请考虑至少两到三所您孩子小学离校考试总积分优于该校截分点的学校。

## 请参考：



教育部的查寻学校系统  
(SchoolFinder)

查寻各校提供的科目、课程辅助活动、地点和联系方式。



## 您选择的6所学校的 先后排序事关重大。

如果需要根据决选条件录取积分相同的学生，把孩子心仪的学校依顺序排在越前面，孩子被录取的机会就越大。

请注意，学校每年的小学离校考试总积分范围都可能有所变动，这将取决于每一届学生的表现和他们选择学校的情况。



Ministry of Education  
SINGAPORE