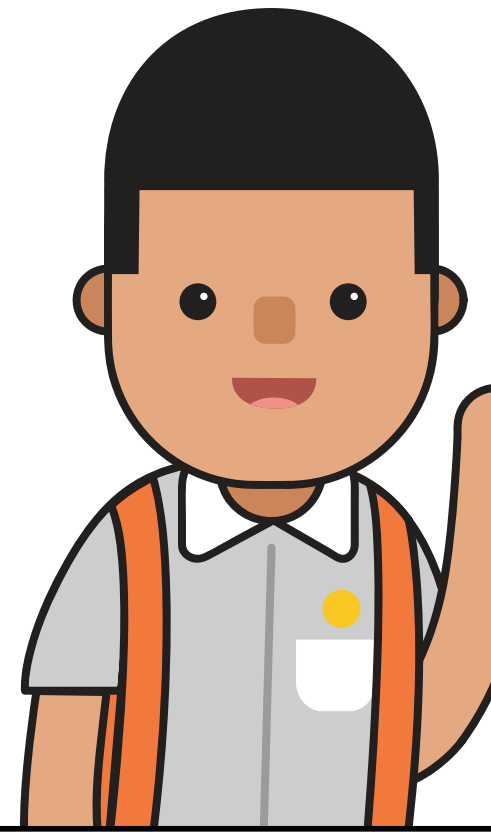


Bagaimanakah pelajar memilih sekolah menengah mereka?



Mary Skor PSLE: **13**

mempunyai skor PSLE 13, melayakkannya untuk kursus Ekspres.



Bryan Skor PSLE: **23**

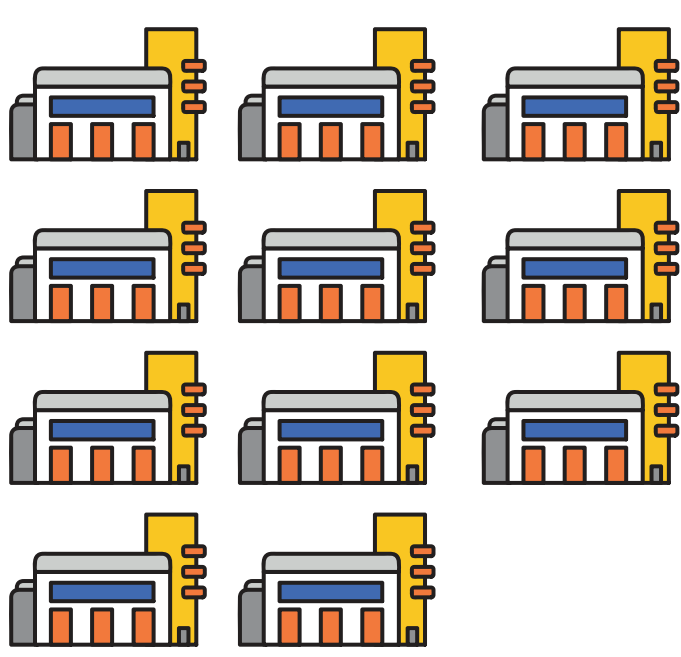
mempunyai skor PSLE 23, melayakkannya untuk kursus N(A).



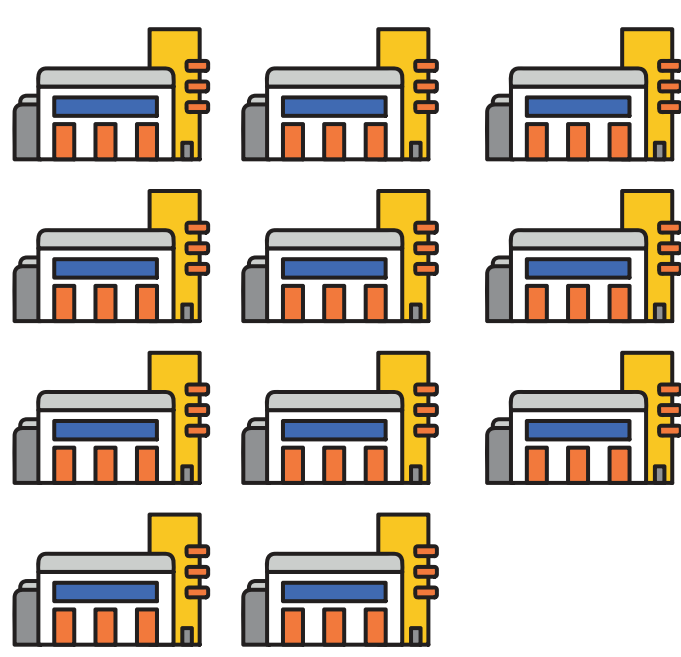
Alan Skor PSLE: **27**

mempunyai skor PSLE 27, melayakkannya untuk kursus N(T).

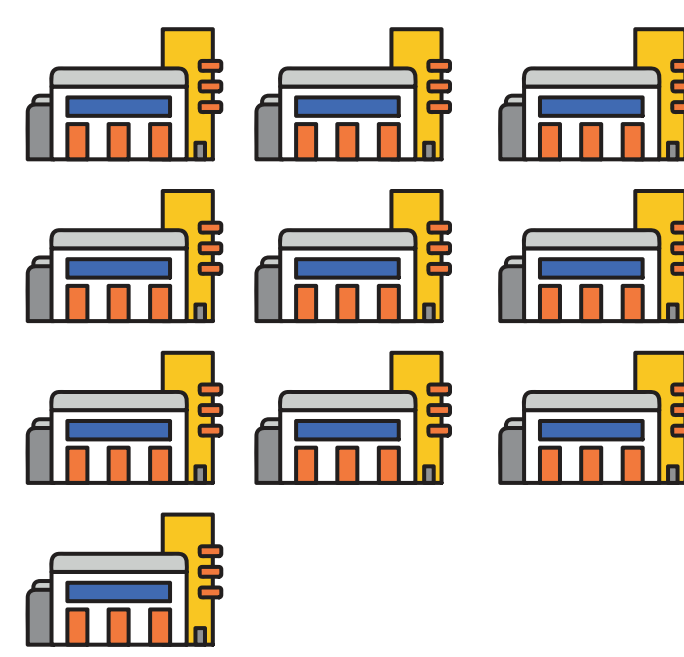
Carian di laman web *SchoolFinder* menunjukkan bahawa...



Terdapat kira-kira **110** sekolah yang boleh dipertimbangkan oleh Mary kerana sekolah-sekolah ini menawarkan kursus Ekspres dengan mata potongan (COP) antara 13 hingga 22[†].



Untuk Bryan, terdapat juga kira-kira **110** sekolah yang boleh dipertimbangkannya kerana sekolah-sekolah ini menawarkan kursus N(A) dengan mata potongan (COP) antara 23 hingga 25[†].



Untuk kes Alan, terdapat kira-kira **100** sekolah yang boleh dipertimbangkannya kerana sekolah-sekolah ini menawarkan kursus N(T) dengan mata potongan (COP) antara 27 hingga 30[†].

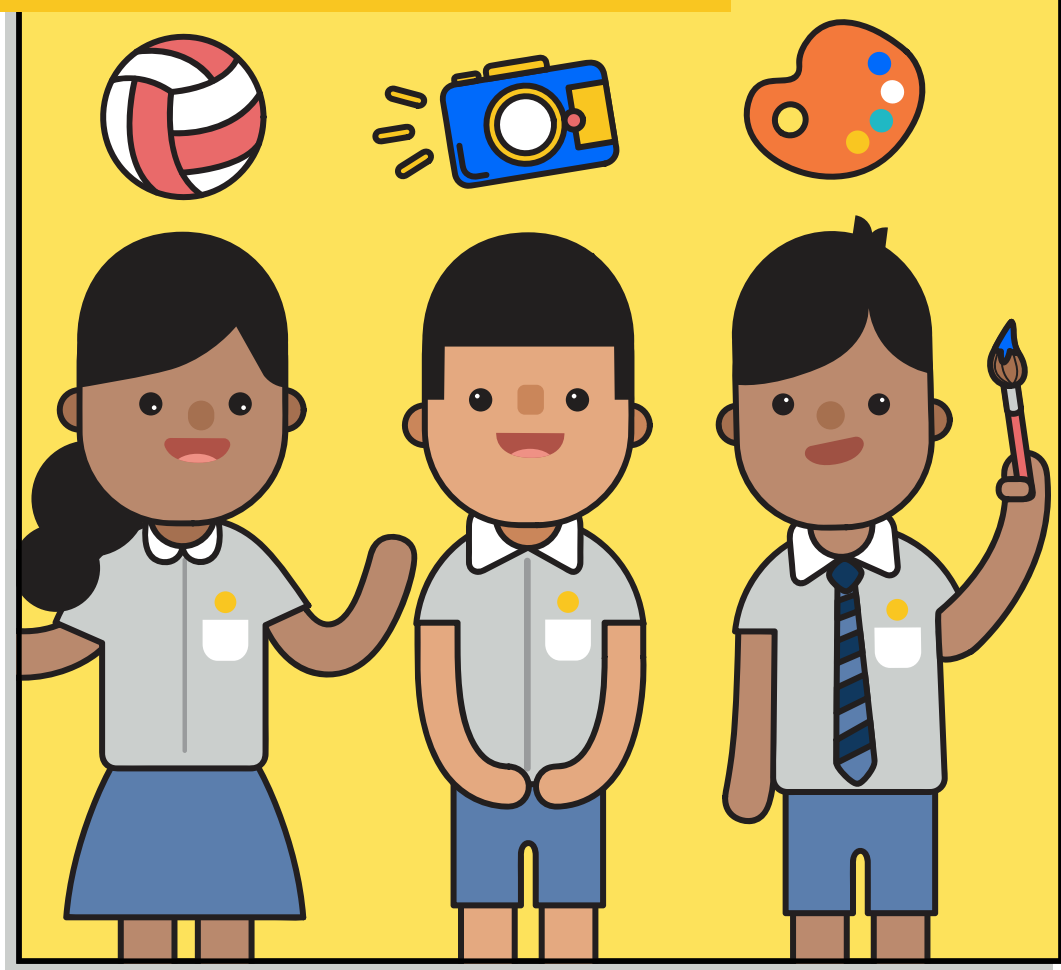
[†]Berdasarkan penempatan S1 tahun sebelumnya

Dengan adanya sekolah yang banyak, bagaimanakah mereka memilih hanya enam buah sekolah?



Selain anggaran mata potongan (COP) sekolah, terdapat juga faktor-faktor lain yang perlu dipertimbangkan seperti...

Program sekolah, mata pelajaran dan CCA yang menarik minat mereka



Lokasi dan pilihan pengangkutan



Budaya sekolah



Oleh sebab itu, bincanglah dengan anak anda mengenai sekolah-sekolah yang paling sesuai untuknya, kemudian senaraikannya bersama-sama!

Cari maklumat lanjut tentang sekolah-sekolah tersebut dengan melungsur laman *SchoolFinder*.
moe.gov.sg/schoolfinder

Ketahui perkara-perkara yang anda boleh pertimbangkan semasa memilih sekolah menengah dengan lebih lanjut.
go.gov.sg/choosing-sec-schools

