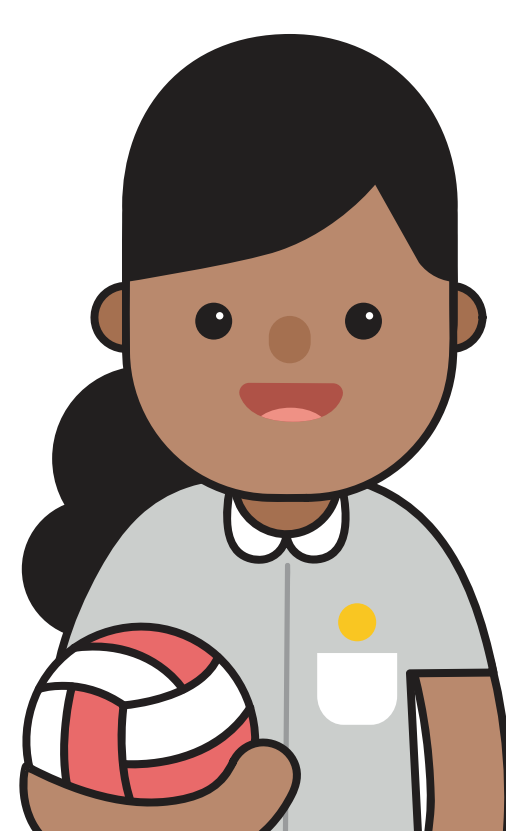
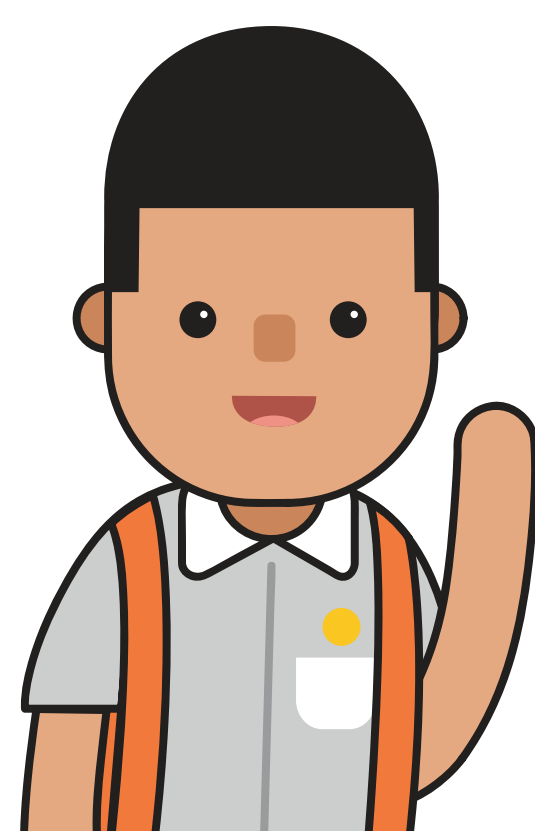


# 这些学生应该如何选择中学?



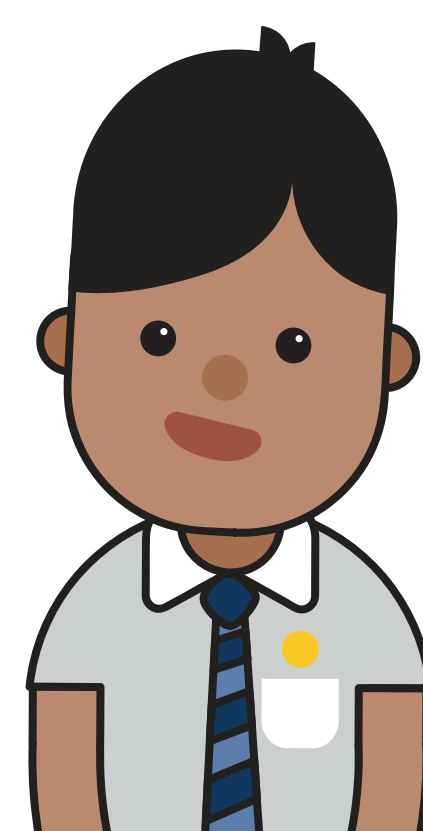
**小丽** 小学离校考试 总分: **13**

小学离校考试总积分为13分,符合选修快捷课程的条件。



**布莱恩** 小学离校考试 总分: **23**

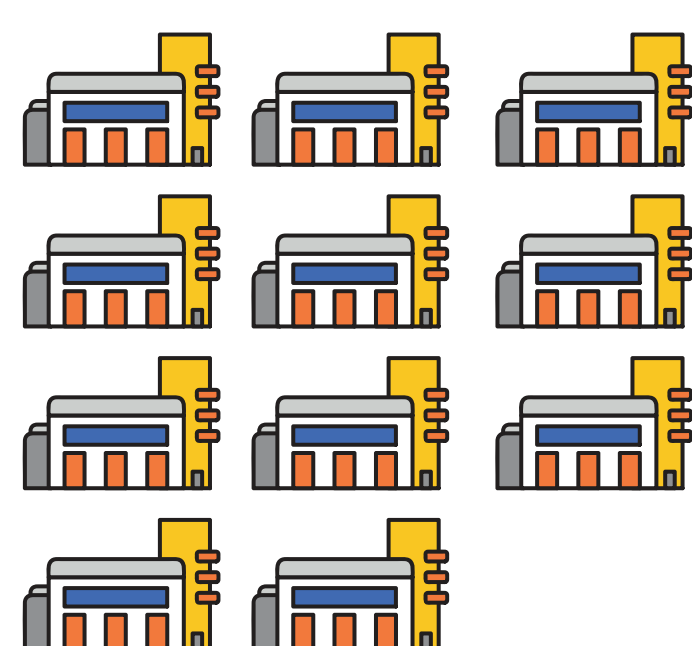
小学离校考试总积分为23分,符合选修普通(学术)课程的条件。



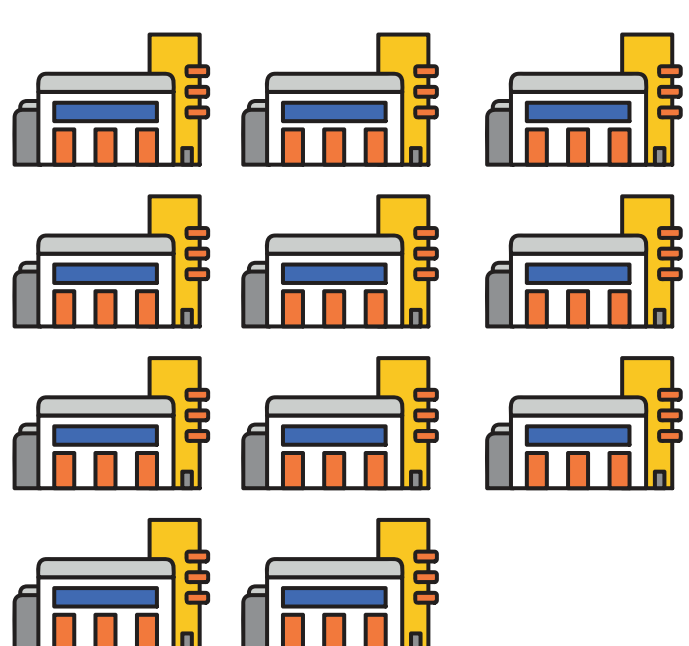
**艾伦** 小学离校考试 总分: **27**

小学离校考试总积分为27分,符合选修普通(工艺)课程的条件。

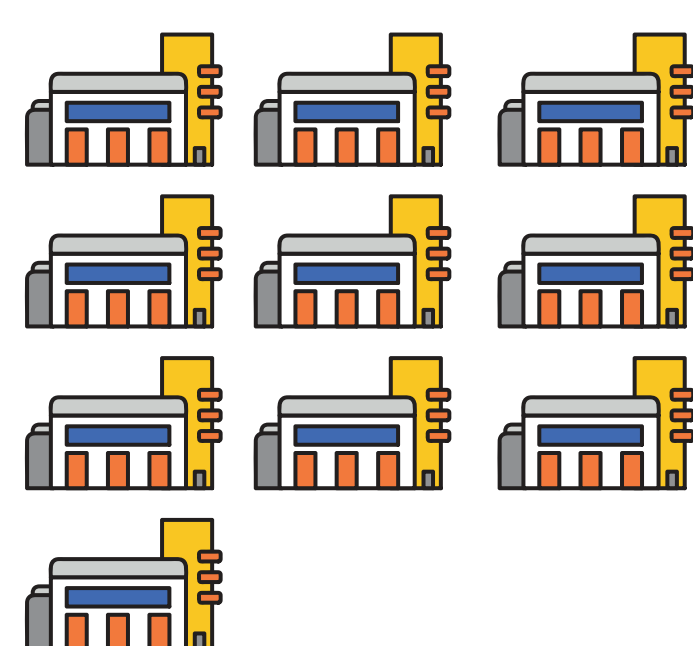
## 学校查寻系统 (SchoolFinder) 的搜索结果显示...



小丽可考虑的学校约有**110**所,这些学校提供的快捷课程截分点介于13到22之间<sup>†</sup>。



至于布莱恩,他可考虑的学校大约也有**110**所,这些学校提供的普通(学术)课程截分点介于23到25之间<sup>†</sup>。



至于艾伦的情况,他可考虑的学校大约为**100**所,这些学校提供的普通(工艺)课程截分点介于27到30之间<sup>†</sup>。

<sup>†</sup>根据去年的中一学校分配情况

### 有这么多选择,要怎么去挑选六所学校呢?



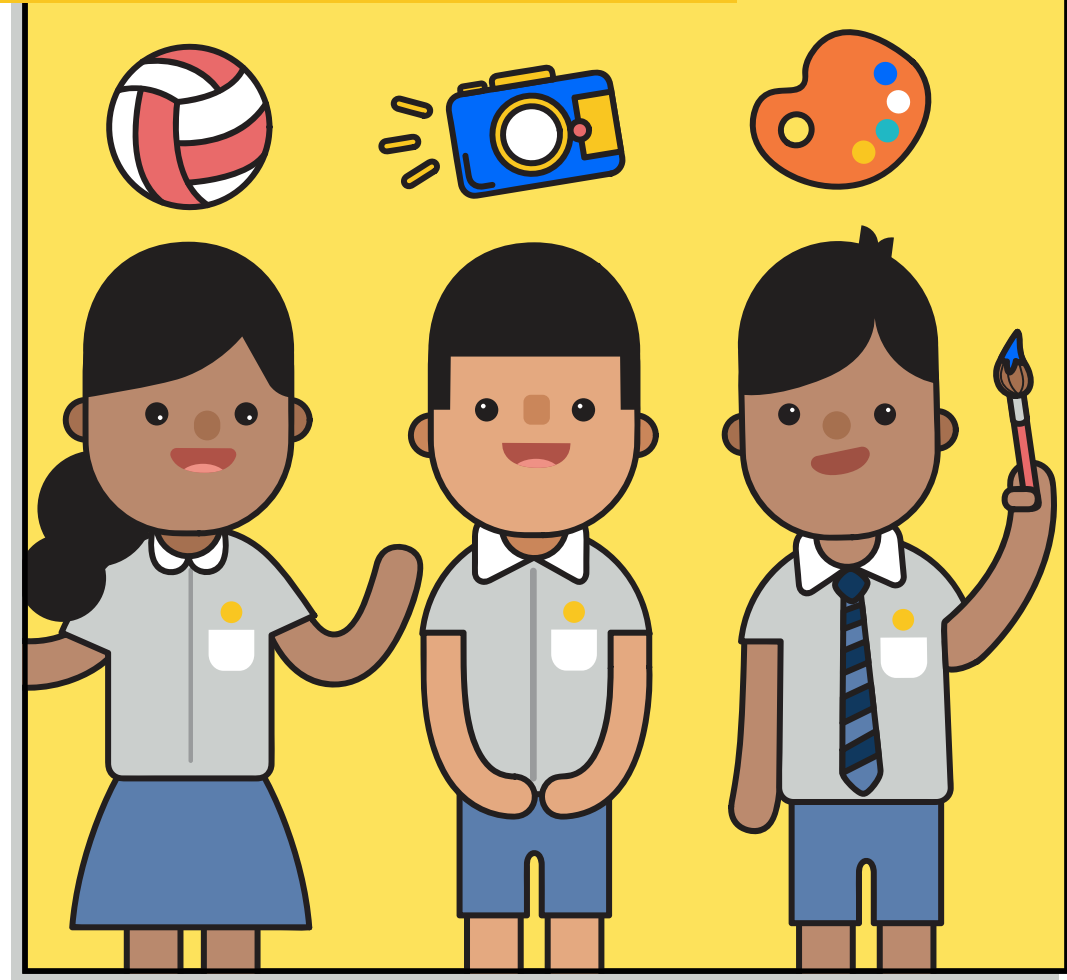
掷骰子?

当然不行!

不行!

### 选择一所学校,除了该校参考性小学离校考试总分范围外,还有其他需要考虑的因素,例如...

该校是否提供孩子感兴趣的课程、科目和课程辅助活动



地点和交通



校园文化

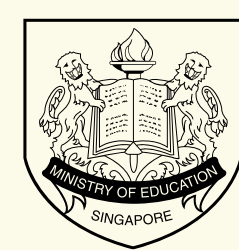


### 因此,请您与孩子讨论哪所学校最适合他/她,然后一起把它们列入选项!



欲了解更多有关学校的信息,请到学校查寻系统 (SchoolFinder) 查询。  
[moe.gov.sg/schoolfinder](http://moe.gov.sg/schoolfinder)

欲了解更多有关选择中学可以考虑的事项,请点击以下链接:  
[go.gov.sg/choosing-sec-schools](http://go.gov.sg/choosing-sec-schools)



Ministry of Education  
SINGAPORE